

FLUMilog

Interface graphique v.5.5.0.0

Outil de calculV5.52

Flux Thermiques Détermination des distances d'effets

Utilisateur :	
Société :	
Nom du Projet :	c5
Cellule :	
Commentaire :	
Création du fichier de données d'entrée :	04/03/2022 à 09:09:43 avec l'interface graphique v. 5.5.0.0
Date de création du fichier de résultats :	4/3/22

I. DONNEES D'ENTREE :

Donnée Cible

Hauteur de la cible : **1,8 m**

Géométrie Cellule1

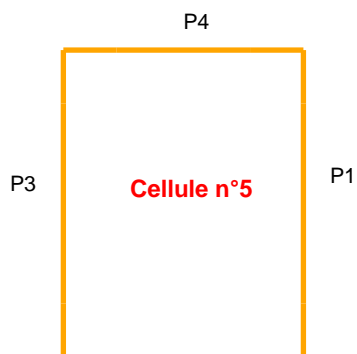
Nom de la Cellule :Cellule n°5				
Longueur maximum de la cellule (m)		116,0		
Largeur maximum de la cellule (m)		51,0		
Hauteur maximum de la cellule (m)		13,0		
Coin 1	non tronqué	L1 (m)	0,0	
		L2 (m)	0,0	
Coin 2	non tronqué	L1 (m)	0,0	
		L2 (m)	0,0	
Coin 3	non tronqué	L1 (m)	0,0	
		L2 (m)	0,0	
Coin 4	non tronqué	L1 (m)	0,0	
		L2 (m)	0,0	
Hauteur complexe				
	1	2	3	
L (m)	0,0	0,0	0,0	
H (m)	0,0	0,0	0,0	
H sto (m)	0,0	0,0	0,0	



Toiture

Résistance au feu des poutres (min)	60
Résistance au feu des pannes (min)	60
Matériaux constituant la couverture	metallicque multicouches
Nombre d'exutoires	20
Longueur des exutoires (m)	3,0
Largeur des exutoires (m)	2,0

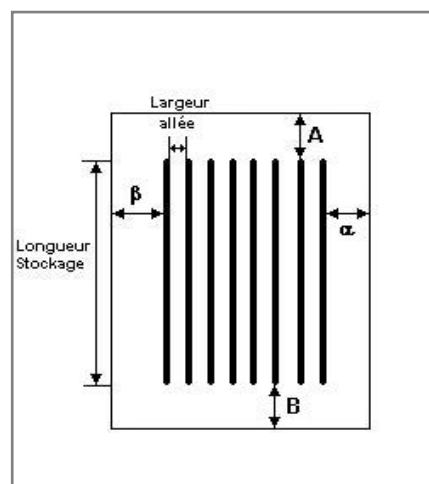
Parois de la cellule : Cellule n°5



	Paroi P1	Paroi P2	Paroi P3	Paroi P4
Composantes de la Paroi	Monocomposante	Monocomposante	Monocomposante	Monocomposante
Structure Support	Autostable	Poteau beton	Autostable	Autostable
Nombre de Portes de quais	0	10	0	0
Largeur des portes (m)	0,0	2,8	0,0	0,0
Hauteur des portes (m)	4,0	4,0	4,0	4,0
	<i>Un seul type de paroi</i>	<i>Un seul type de paroi</i>	<i>Un seul type de paroi</i>	<i>Un seul type de paroi</i>
Matériau	Beton Arme/Cellulaire	bardage double peau	Beton Arme/Cellulaire	Beton Arme/Cellulaire
R(i) : Résistance Structure(min)	120	15	120	120
E(i) : Etanchéité aux gaz (min)	120	15	120	120
I(i) : Critère d'isolation de paroi (min)	120	15	120	120
Y(i) : Résistance des Fixations (min)	120	15	120	120

Stockage de la cellule : Cellule n°5

Nombre de niveaux	1
Mode de stockage	Rack
Dimensions	
Longueur de stockage	89,0 m
Déport latéral a	1,0 m
Déport latéral b	1,0 m
Longueur de préparation A	2,0 m
Longueur de préparation B	25,0 m
Hauteur maximum de stockage	11,5 m
Hauteur du canton	1,0 m
Ecart entre le haut du stockage et le canton	0,5 m



Stockage en rack

Sens du stockage	dans le sens de la paroi 1
Nombre de double racks	8
Largeur d'un double rack	2,5 m
Nombre de racks simples	2
Largeur d'un rack simple	1,3 m
Largeur des allées entre les racks	2,9 m



Palette type de la cellule Cellule n°5

Dimensions Palette

Longueur de la palette :	Adaptée aux dimensions de la palette	
Largeur de la palette :	Adaptée aux dimensions de la palette	
Hauteur de la palette :	Adaptée aux dimensions de la palette	
Volume de la palette :	Adaptée aux dimensions de la palette	
Nom de la palette :	Palette type 2662	Poids total de la palette : Par défaut

Composition de la Palette (Masse en kg)

NC	NC	NC	NC	NC	NC	NC
0,0	0,0	0,0	0,0	0,0	0,0	0,0

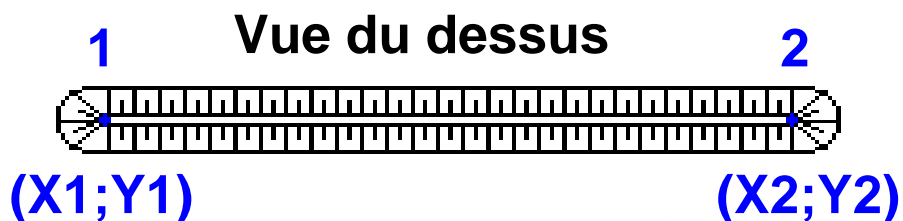
NC	NC	NC	NC	NC	NC	NC
0,0	0,0	0,0	0,0	0,0	0,0	0,0

NC	NC	NC	NC
0,0	0,0	0,0	0,0

Données supplémentaires

Durée de combustion de la palette :	45,0 min
Puissance dégagée par la palette :	Adaptée aux dimensions de la palette
Rappel : les dimensions standards d'une Palette type 2662 sont de 1,2 m * 0,8 m x 1,5 m, sa puissance est de 1875,0 kW	

Merlons



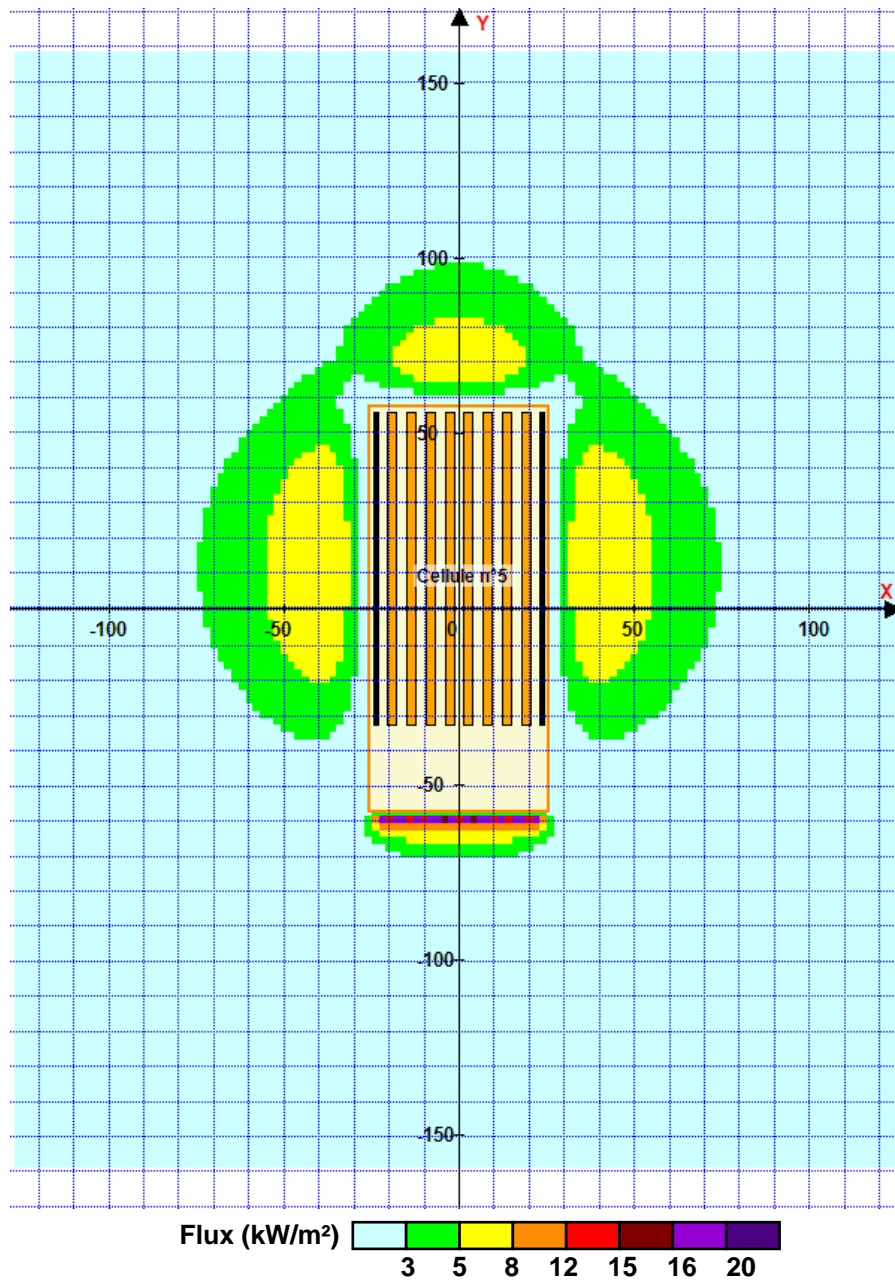
Merlon n°	Hauteur (m)	Coordonnées du premier point		Coordonnées du deuxième point	
		X1 (m)	Y1 (m)	X2 (m)	Y2 (m)
1	0,0	0,0	0,0	0,0	0,0
2	0,0	0,0	0,0	0,0	0,0
3	0,0	0,0	0,0	0,0	0,0
4	0,0	0,0	0,0	0,0	0,0
5	0,0	0,0	0,0	0,0	0,0
6	0,0	0,0	0,0	0,0	0,0
7	0,0	0,0	0,0	0,0	0,0
8	0,0	0,0	0,0	0,0	0,0
9	0,0	0,0	0,0	0,0	0,0
10	0,0	0,0	0,0	0,0	0,0
11	0,0	0,0	0,0	0,0	0,0
12	0,0	0,0	0,0	0,0	0,0
13	0,0	0,0	0,0	0,0	0,0
14	0,0	0,0	0,0	0,0	0,0
15	0,0	0,0	0,0	0,0	0,0
16	0,0	0,0	0,0	0,0	0,0
17	0,0	0,0	0,0	0,0	0,0
18	0,0	0,0	0,0	0,0	0,0
19	0,0	0,0	0,0	0,0	0,0
20	0,0	0,0	0,0	0,0	0,0

II. RESULTATS :

Départ de l'incendie dans la cellule : **Cellule n°5**

Durée de l'incendie dans la cellule : Cellule n°5 **109,0 min**

Distance d'effets des flux maximum



Pour information : Dans l'environnement proche de la flamme, le transfert convectif de chaleur ne peut être négligé. Il est donc préconisé pour de faibles distances d'effets comprises entre 1 et 5 m de retenir une distance d'effets de 5 m et pour celles comprises entre 6 m et 10 m de retenir 10 m.